

חיוך מושלם

השתלת שיניים בהנחיה ממוחשבת, מדריך כירורגי מיוחד וטכנולוגיית שתלים בהטיה. ד"ר אלברט הכהן סעיידוב, רופא שיניים מזה 14 שנה, מספר על שתלי שיניים, השיטה, החידושים בתחום והמוטו שמנחה אותו בעבודה

// הודיה גל

את הנקודות הנכונות שבהן כן קיימת עצם וניתן להחדיר את השתלים.

"אני חייב לציין שמטופלים שעוברים את הניתוח בדרך החדשנית, מוקסמים מקלות הניתוח - שאגב, מביצע בהרדמה מקומית בלבד - מחוסר הכאבים וממהירות הריפוי.

כמה זמן אורך טיפול השתלה שכזה?

"אורך הטיפול תלוי בכמות השתלים. טיפול קצר יסתיים אחרי כשעה-שעה וחצי! כמעט חצי מזמן הטיפול בצורה הישנה, זאת בזכות הטכנולוגיה המתקדמת".

'שתלים בהטיה' היא טכנולוגיה נוספת שאתם משתמשים בה, מה היתרון שלה?

"לשתלים המוטים מספר יתרונות בולטים: ראשית, בשיטה כזו ניתן להימנע מהרמת סינוס, מפגיעה עצבית ומניתוחים של תוספות עצם. כמו כן, אפשר להשתמש במספר קטן יחסית של שתלים. יתרון נוסף: השיטה מעלה את יכולת ההישרדות של השתלים.

"ולבסוף, השתלים בהטיה והתכנון הממוחשב מאפשרים העמסה מיידית של הגשר שמוברג או מודבק לשתלים, ובזכותם המטופל יכול לצאת מפה עם שיניים טובות, חזקות ושימושיות עד להחלמת אזור הניתוח (3-6 חודשים) והתקנת השיניים הקבועות".

המטופל נמצא אצלכם במרכז, מה זה אומר?

"אנשים רבים סובלים מחרדה דנטלית שהופכת את הטיפול בשיניים לסיטו. עבורם ממש עברתי השתלמויות רבות בתחום ואני מעניק למטופלים שלי חוויה טיפולית נעימה ונוחה מתחילת הטיפול ועד סופו, שכולל יחס אישי, סבלני, מסירות ורצון לעזור בכל דרך אפשרית. מתוך אותה גישה, אינני מוותר עד לקבלת התוצאה הטובה ביותר! אני גם מקדיש זמן כדי ללמד את המטופל כיצד לשמור על הקיים ולא לאבד שיניים נוספות.

"אני מאמין ברפואת שיניים שמרנית, כלומר כזו ששומרת את שיני המטופל ככל שניתן, תוך שימוש בכירורגיה מזערית וכמה שפחות אי נעימות למטופל. השתלת שיניים מונחית מחשב מאפשרת לתת את הטיפול המיטבי במינימום כאב. אני מאמין שרפואת שיניים איכותית מושגת באמצעות שילוב של מקצועיות גבוהה, חדשנות טכנולוגית ויחסי אנוש טובים".

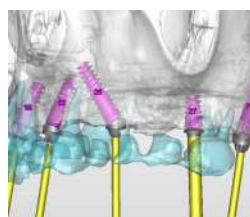
במרפאתו של ד"ר אלברט הכהן סעיידוב מבצעים את כל טיפולי השיניים כולל ניתוחי הניכיים ומתן פתרונות מתקדמים עבור מקרים מורכבים.

המרפאה נמצאת ברחוב גורדון 3 בנתניה, קרוב למרכז העיר הטיפולים ניתנים בתנאי תשלום נוחים ומתחשבים במטופל.

www.dralbert.co.il | מייל: clinic@dralbert.co.il

טל: 054-4529086

"אנשים רבים סובלים מחרדה דנטלית שהופכת את הטיפול בשיניים לסיטו. עבורם ממש עברתי השתלמויות רבות בתחום ואני מעניק למטופלים שלי חוויה טיפולית נעימה ונוחה מתחילת הטיפול ועד סופו, שכולל יחס אישי, סבלני, מסירות ורצון לעזור בכל דרך אפשרית"



עשיר, כך אומר המהר"ל, הוא מי שיש לו עיניים, שיניים, ידיים ורגליים. ומי שאיבד את שיניו? מסתבר שיכול כיום "להצמיח" אותן מחדש, בעזרת שתלים. המילה שתל מעוררת בכם אסוציאציה של כאבים, נפיחות ועלות גבוהה במיוחד? מתברר כי במרפאה של ד"ר אלברט הכהן סעיידוב השתלים נעשים בשיטה ייחודית ומהירה, ללא נפיחות וכאב. פנינו לד"ר אלברט הכהן סעיידוב, רופא שיניים מזה 14 שנה, שאף מעביר הדרכות בנושא, כדי לשמוע על השתלים, על השיטה ועל המוטו שמנחה אותו בעבודה.

נתחיל ב'שאלת תם': למה אדם זקוק לשתל?

"כאשר חסרות שיניים מכל סיבה שהיא, או שהשיניים ניידות - הדבר מביא לפגיעה בתפקוד היומיומי. ראשית, יש קושי בלעיסה וחוסר יכולת לאכול מזונות קשים וגם פגיעה בהנאה מהמזון. בנוסף, המראה אינו אסתטי; אנשים מתביישים לחייך ולא פעם יש קושי בהגיית אותיות שונות. בנוסף, לא פעם התותבות זזות ופוצעות, וחשוב לדעת שיש אלטרנטיבה! רפואת השיניים משלימה את החסר בדרכים שונות שאחת מהן היא השתל הדנטלי שמשפר את איכות החיים והתפקוד היומיומי".

במרפאה שלכם מבצעים ניתוחי שתלים בעזרת 'הנחיה ממוחשבת', מהי?

"בהשתלת שיניים בהנחיה מחשב, משתמשים בטכנולוגיית ההדמיה הממוחשבת; בעזרת תוכנת מחשב ייעודית, מבצעים תכנון מקדים ומייצרים מדריך כירורגי מיוחד שמנחה את הרופא בהחזרת השתלים אל המיקום, הזווית והעומק המדויקים, בחתך קטן ונקודתי, במהירות ובקלות. המדריך הכירורגי מותקן בפה המטופל במהלך הטיפול, והוא מנחה את הרופא אל מיקומו המדויק של השתל. עוד לפני הטיפול מבצעים תכנון מקדים ומייצרים מודל תלת ממדי של הלסת, ועל ידי תוכנת מחשב ייעודית ממקמים את השתלים מראש, במיקום הנכון ביותר".

מהם היתרונות הנוספים להשתלה בעזרת הדמיה ממוחשבת?

"ראשית: ההחלמה לאחר השתלת שיניים בעזרת הדמיה ממוחשבת היא מהירה בהרבה מהחלמה מניתוח שתלים שנעשה בדרך הישנה, ולרוב ללא כאבים וללא נפיחות.

"כאמור, הדיוק במיקום של השתל הוא מרבי. בנוסף, בטיחות הטיפול גבוהה יותר ואין צורך לחשוש מפגיעה בעצב וכדומה. אנשים שעוברים את הטיפול מדווחים על הרבה פחות כאבים, משום שאנו ממקמים את השתל בדיוק במקומו הנכון, בלי לחשוף אזור ניתוחי גדול מדי. כמוכן שכן גם אין תפרים והחתך הוא נקודתי וקטן.

"יתרון נוסף בשיטה זו הוא שניתן לעקוף את הצורך בהרמת סינוס או השתלת עצם, דבר שבמקרים מסוימים מעכב הנחת שתלים. באמצעות ההדמיה הממוחשבת מוצאים